

Liebe Bürger:innen,
sehr geehrte Damen und Herren,

der Landesbetrieb Straßen, Brücken und Gewässer (LSBG) beginnt ab Montag, dem 07.08.2023 in der Werner-Otto-Straße mit den Straßenbauarbeiten um die Bramfelder Spitze.

Was wird gebaut und warum?

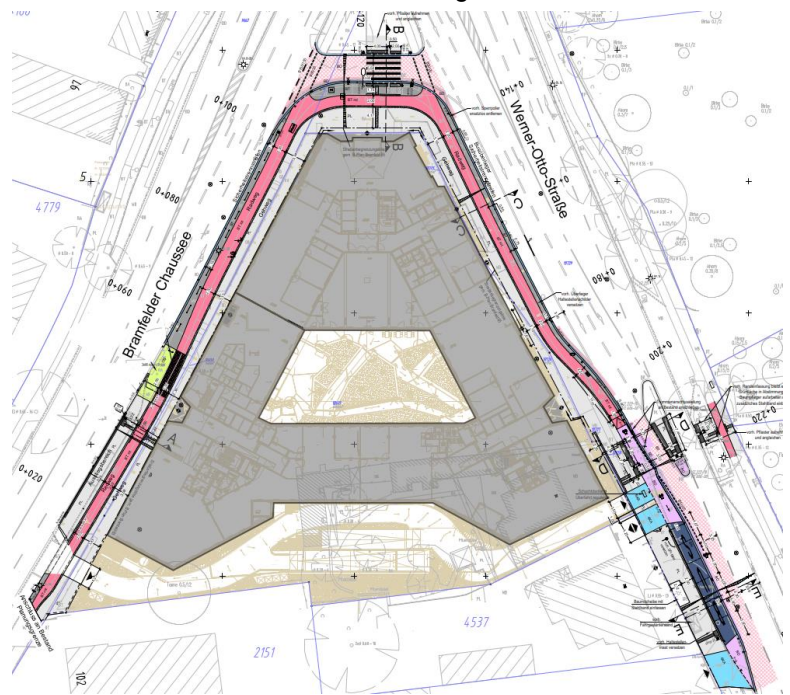
In der Bramfelder Chaussee und der Werner-Otto-Straße werden die Busverkehrsanlagen verbessert und die Anlagen für Fußgänger:innen und Radfahrer:innen optimiert.

Nach Abschluss der Hochbaumaßnahme an der Bramfelder Spitze und in Vorbereitung auf die anstehenden Veränderungen im Moosrosenquartier werden die Busverkehrsanlagen angepasst und für die 21 m langen Capacity-L-Linienbusse ausgebaut.

Die Haltestelle Werner-Otto-Straße (Nord) wird erneuert und die Rechtsabbiegespur zwischen der Bramfelder Chaussee und der Werner-Otto-Straße verbreitert. Hinzu wird eine Interimshaltestelle in der Bramfelder Chaussee errichtet, die für Wendefahrten der Metrobuslinie 8 während der späteren Sperrung des Moosrosenweges erforderlich wird.

Die Radwege werden auf die neuesten Planungsvorgaben angepasst und die Fußgängerquerungen werden barrierefrei ausgebaut.

Auszug aus dem Lageplan (LSBG)



Wann wird gebaut?

Die Arbeiten beginnen am Montag, dem **07.08.2023** und dauern voraussichtlich bis November 2023 an.

Wie ist der Verkehr während der Bauarbeiten geregelt?

Bauphase 1: Bushaltestelle und Querungsstelle Werner-Otto-Straße (07.08.23 - 08.09.23)

Bauphase 1a: Vollsperrung Werner-Otto-Straße/Haldesdorfer Straße bis zum 23.08.23

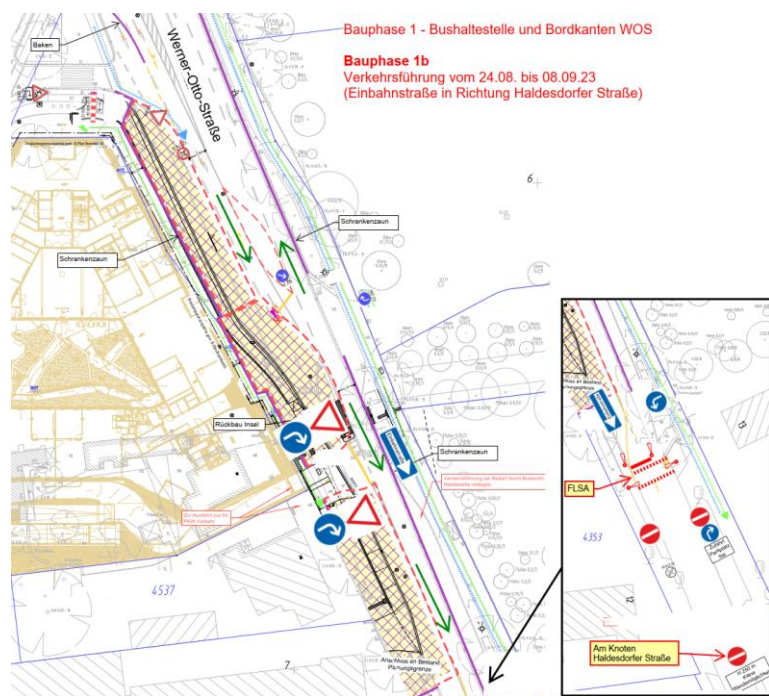
Im Zuge der Baumaßnahme des Bezirksamtes Wandsbeks wird die Werner-Otto-Straße ab der Bramfelder Chaussee bis Ende der Hamburger Sommerferien am 23.08.23 zur **Sackgasse** ohne Wendemöglichkeit.

Zwischen der Hauptzufahrt OTTO und der Zufahrt zum OTTO-Parkplatz bei Haus 13 wird der Anliegerverkehr einspurig in LSA-geregeltem Blockverkehr an der Baustelle vorbeigeführt.

Die Ausfahrten nach Norden vom Lieferhof Bramfelder Spitze und vom OTTO-Parkplatz bekommen eigene Signale und werden in die Ampelsteuerung integriert.

Bauphase 1b: Werner-Otto-Straße als Einbahnstraße nach Süden (24.08.23 - 08.09.23)

Ab Ende der Schulferien wird die Werner-Otto-Straße ab der Querungsstelle zur **Einbahnstraße in Richtung Haldesdorfer Straße**, um die restlichen Arbeiten im Bereich der Bushaltestelle und der Querungsstelle auszuführen.



Auszug aus dem VFP (LSBG)

Bauphase 2: Rechtsabbiegespur und Asphaltierungsarbeiten (bis Ende September 2023)

Bauphase 2a: Rechtsabbiegespur Bramfelder Chaussee / Werner-Otto-Straße (zwei Wochen)

Die Verbindungsfahrbahn wird verbreitert und die Straßenentwässerung wird saniert und erweitert.

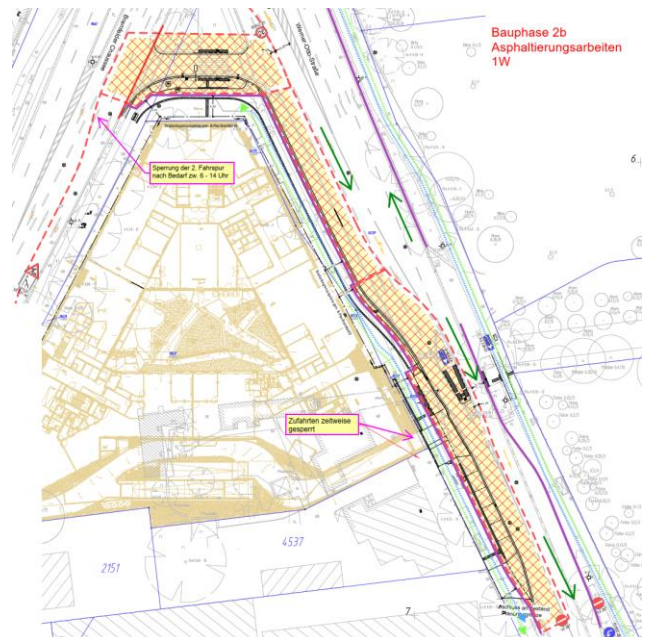
Die Verbindungsfahrbahn wird für die Arbeiten gesperrt. Rechtsabbiegender Verkehr in die Werner-Otto-Straße wird gegen den Uhrzeigersinn über den Moosrosenweg umgeleitet. Fußgänger:innen werden auf die Ostseite der Werner-Otto-Straße Straße geführt.

Bauphase 2b: Asphaltierungsarbeiten Verbindungsfahrbahn und Werner-Otto-Straße (eine Woche)

Im Bereich der Bushaltestelle/Querungshilfe sowie der Rechtsabbiegespur werden die Asphaltdecken und die Wasserläufe aus Gussasphalt erneuert.

Zusammen mit der Sperrung der Verbindungsfahrbahn wird der Verkehr in der Werner-Otto-Straße wieder im Einrichtungsverkehr in Richtung Haldesdorfer Straße geführt.

Betroffene Anlieger:innen werden gesondert über unvermeidbare Sperrungen von Überfahrten informiert.

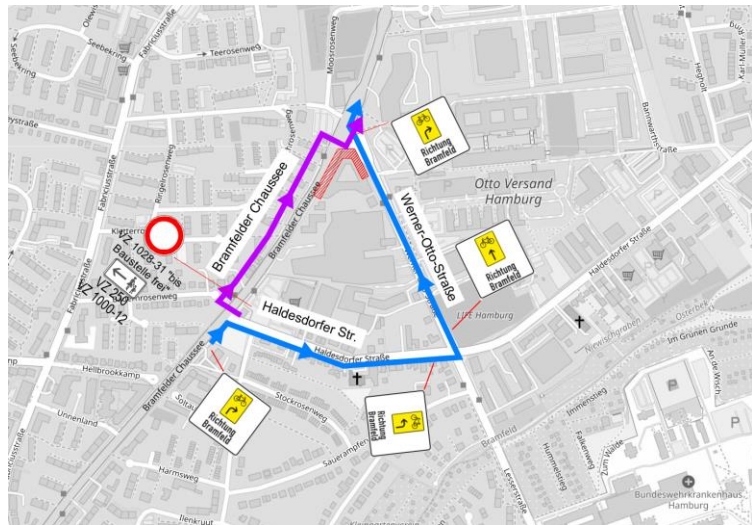


Auszug aus dem VFP (LSBG)

Bauphase 3: Nebenflächen Bramfelder Chaussee und Interimshaltestelle (bis November 2023)

Die rechte Fahrspur in der Bramfelder Chaussee wird gesperrt.

Wegen der Sperrung der Nebenflächen werden Umleitungen für Fußgänger:innen und Radfahrer:innen ausgeschildert.



Auszug aus dem ULP (LSBG)

© OpenStreetMap

Der Bauablauf und die Verkehrsführung während der Bauzeit sind auf die Baumaßnahmen im Umfeld, insbesondere den Umbau des Knotens Haldesdorfer Straße / Werner-Otto-Straße durch das Bezirksamt Wandsbek, abgestimmt.

Bei Baumaßnahmen dieser Art lassen sich Einschränkungen für Anlieger:innen sowie für Wegener:innen leider nicht vermeiden. Wir werden zusammen mit der bauausführenden Firma alles daransetzen, einen möglichst reibungslosen Ablauf zu gewährleisten.

Die Abfallentsorgung sowie die Zufahrt für Feuerwehr- und Rettungsfahrzeuge werden während der gesamten Bauzeit sichergestellt.

Die Bushaltestellen der Hamburger Hochbahn AG werden während der Baumaßnahme verlegt bzw. aufgehoben. Hierüber informiert die HOCHBAHN ihre Fahrgäste. Bitte beachten Sie dazu die Aushänge an den Haltestellen oder informieren Sie sich online unter www.hvv.de.

Sie haben Rückfragen oder möchten weitere Informationen erhalten?

Für weitere Informationen und Rückfragen wenden Sie sich bitte an: lsbgkommunikation@lsbg.hamburg.de

Aktuelle Informationen zu dieser und weiteren Baumaßnahmen des LSBG erhalten Sie auf der Internetseite <https://lsbg.hamburg.de/downloads/anliegerinformationen>

Aktuelle Informationen zu Straßenbaumaßnahmen im gesamten Stadtgebiet erhalten Sie auf der Internetseite www.hamburg.de/baustellen