

**Liebe Bürger:innen,
sehr geehrte Damen und Herren,**

nach der Fertigstellung der neuen Gewerbeflächen im Bereich Harksheider Straße / Poppenbütteler Bogen werden nun die Nebenflächen erneuert. Ziel ist es, die Bedingungen für den Fuß- und Radverkehr zu verbessern und die Flächen insgesamt sicherer und übersichtlicher zu gestalten.

Mit dieser Anliegerinformation erhalten Sie einen Überblick über die geplanten Arbeiten, die Bauphasen und die Verkehrsführung.

Was wird gebaut und warum?

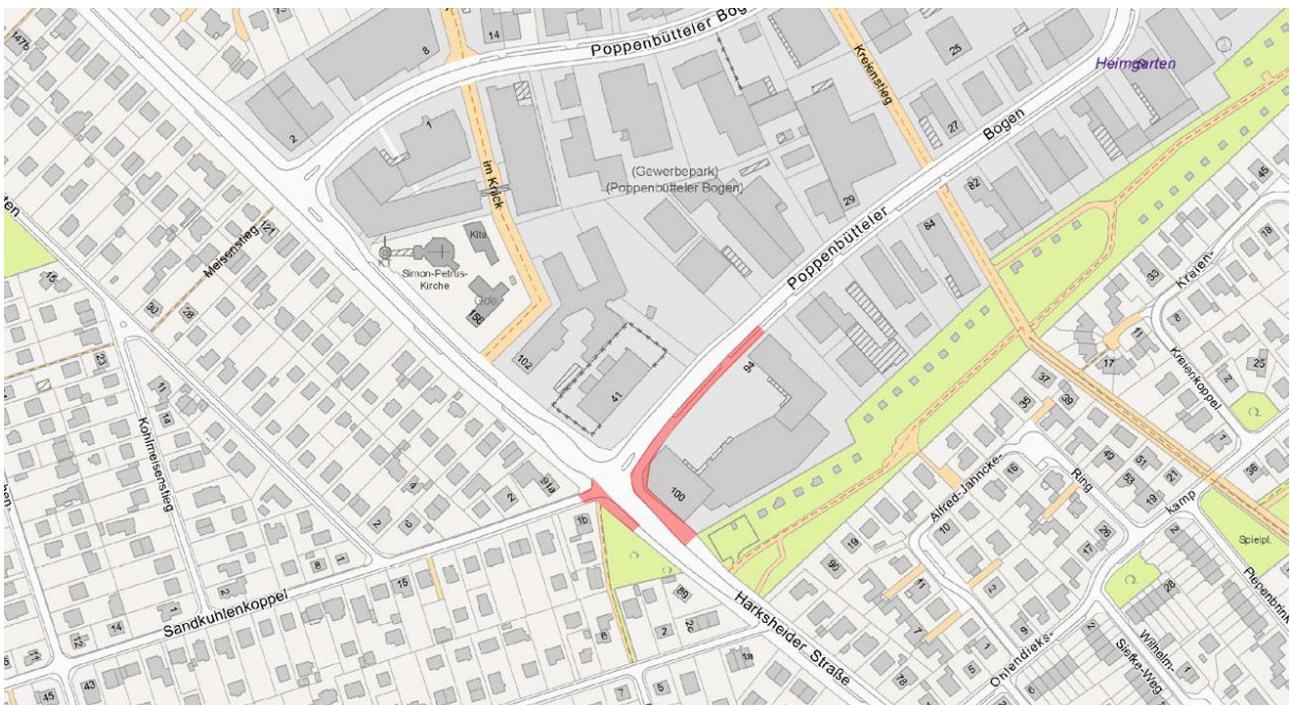
Die Nebenflächen im Bereich der Harksheider Straße und des Poppenbütteler Bogens werden bedarfsgerecht ausgebaut. Sie werden neu geordnet, um die Bedingungen für den Fuß- und Radverkehr zu verbessern und die Flächen insgesamt sicherer und übersichtlicher zu gestalten. Die Bushaltestelle Sandkuhlenkoppel wird barrierefrei umgebaut.

Der Radweg in der Harksheider Straße wird bis an den Knotenpunkt herangeführt. Im Kreuzungsbereich werden die Radwegfurten markiert, um die Führung des Radverkehrs klarer und sicherer zu gestalten. Südlich davon entsteht durch die Anpassung der Lichtsignalanlage eine zusätzliche Querungsmöglichkeit über die Harksheider Straße.

Abschließend werden neue Bäume gepflanzt.

Wann wird gebaut?

Die Bauarbeiten beginnen am 4. Mai 2026 und werden voraussichtlich bis Anfang Juni 2026 andauern.



Darstellung des Baufeldes Harksheider Straße / Poppenbütteler Bogen; Quelle: Geoportal Hamburg

Wie ist der Verkehr während der Bauarbeiten geregelt?

Die Arbeiten erfolgen in mehreren Bauphasen, um die Verkehrsbeziehungen möglichst aufrechtzuerhalten. Während der einzelnen Bauphasen werden provisorische Gehwege für den Fuß- und Radverkehr eingerichtet. Zeitweise kann es zudem zu angekündigten Sperrungen von Grundstückszufahrten kommen.

Die Bushaltestelle wird während der Bauzeit teilweise verlegt. An den betroffenen Haltestellen des öffentlichen Personennahverkehrs erfolgen entsprechende Aushänge. Informationen zu möglichen Ersatzhaltestellen entnehmen Sie bitte den dortigen Hinweisen.

Bauphase 1: Harksheider Straße / Poppenbütteler Bogen (vsl. 4 Wochen)

Die Sandkuhlenkoppel wird als Einbahnstraße in Richtung Harksheider Straße eingerichtet. Das Abbiegen aus der Harksheider Straße in den Poppenbütteler Bogen bleibt möglich.

Im Poppenbütteler Bogen wird der südliche Fahrstreifen gesperrt. Der Verkehr wird in dieser Zeit im Gegenverkehr über den nördlichen Fahrstreifen geführt.

Bauphase 2: Harksheider Straße / Sandkuhlenkoppel (vsl. 1 Woche)

Während der Arbeiten im Einmündungsbereich wird die Sandkuhlenkoppel für den Kraftfahrzeugverkehr voll gesperrt. Der Verkehr auf der Harksheider Straße wird weiterhin in Nord-Süd-Richtung in beiden Fahrtrichtungen geführt.

Die Abfallentsorgung sowie die Erreichbarkeit für Feuerwehr- und Rettungsfahrzeuge bleiben während der gesamten Bauzeit gewährleistet.

Bei Baumaßnahmen dieser Art sind Einschränkungen für Anliegerinnen und Anlieger sowie für die Nutzerinnen und Nutzer der Verkehrswege leider unvermeidbar. Gemeinsam mit der bauausführenden Firma werden wir alles daransetzen, einen möglichst reibungslosen Ablauf der Arbeiten sicherzustellen.

Vorsorglich weisen wir darauf hin, dass es infolge von Witterungseinflüssen oder Störungen im Bauablauf zu Terminverschiebungen kommen kann.

Sie haben Rückfragen oder möchten weitere Informationen erhalten?

Haben Sie während der Bauzeit Fragen, Anregungen oder Bedenken, wenden Sie sich gerne an:

lsbgkommunikation@lsbg.hamburg.de.

Aktuelle Informationen zu dieser und weiteren Baumaßnahmen des LSBG erhalten Sie auf der Internetseite <https://lsbg.hamburg.de/downloads/anliegerinformationen>.

Aktuelle Informationen zu Straßenbaumaßnahmen im gesamten Stadtgebiet erhalten Sie auf der Internetseite www.hamburg.de/baustellen.