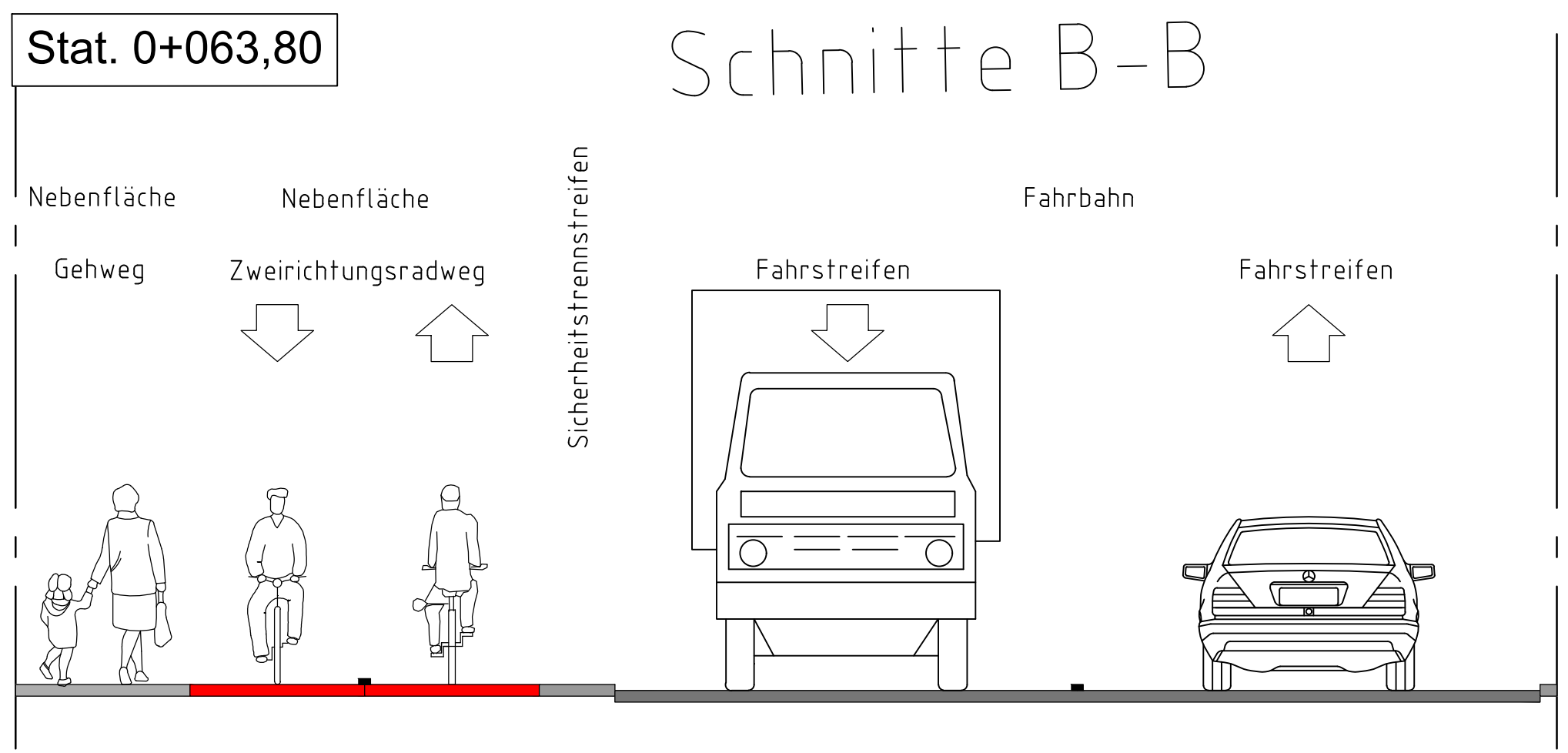
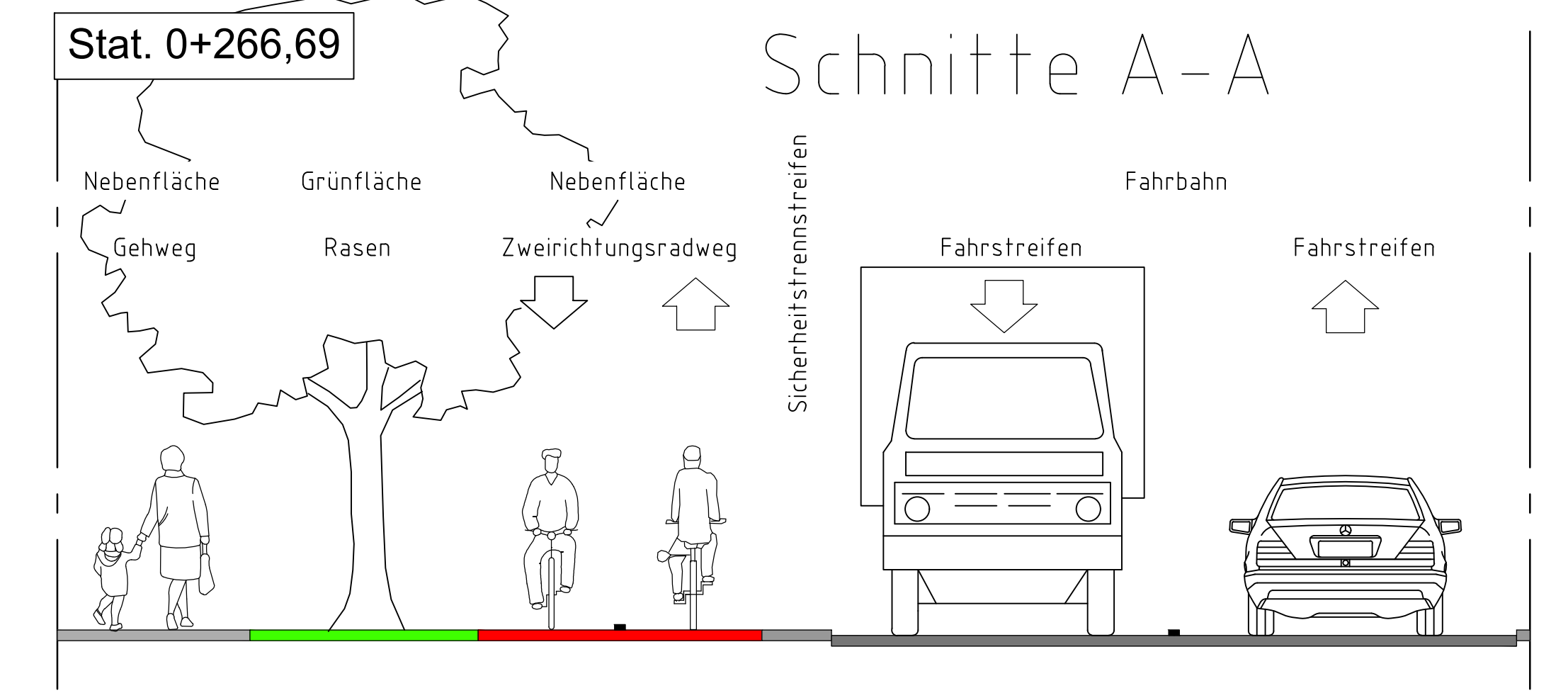


Verbreiterung Gehweg auf Grünfläche in Abstimmung mit dem Bezirk Wandsbek

vorh. VZ 625-10 und 625-20 3x verschoben.

Maßstab = 1:50

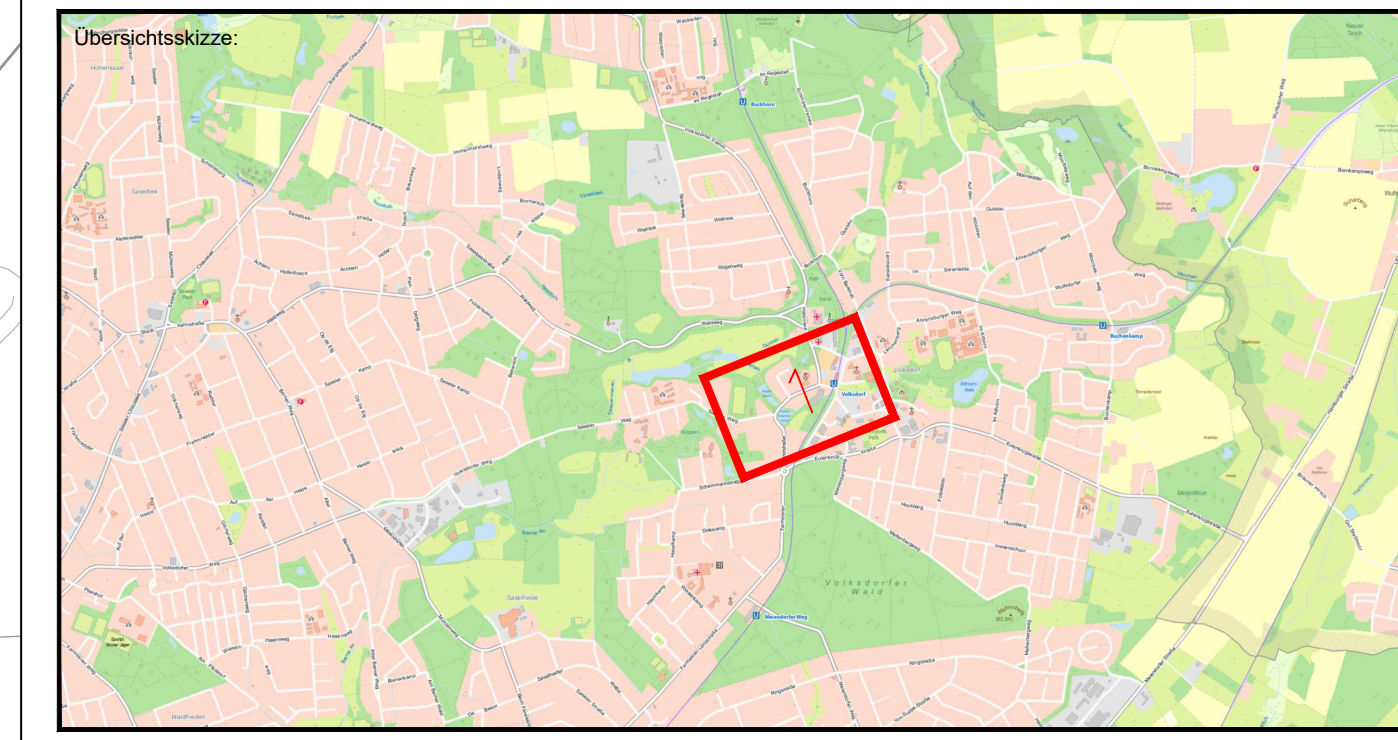
Farmseener Landstraße



**Legende**

- Bestandsmarkierung
- gepl. Fahrbahnmarkierung (25cm / 15cm / 12cm)
- VZ / ZZ - 1000-32 gepl. Verkehrszeichen
- Zu entfernen
- gepl. Hochbord
- gepl. ags. Tiefbord
- gepl. Sicherheitstrennstreifen
- gepl. Roteinfärbung Radfurf
- gepl. Angebotsradweg Pflaster (25x25 cm)

Bezugssystem: ETRS 89 - Abb. Gauß-Krüger (LS 320)		Höhensystem: DHHN2016 (HS170)	
Verfasser / Grundlage Planung: LGV / Vermessung, ALKIS			
Auftragsname: Farmseener Landstraße	Auftragsnummer: LGV V1-20240006098	Datum: August 2024	



Index	Änderungen und Ergänzungen	Bearbeitet	Datum

**FREIE UND HANSESTADT HAMBURG**  
Landesbetrieb Straßen, Brücken und Gewässer  
Geschäftsbereich Stadtstraßen  
Planung

Baumaßnahme: <b>Fuß- und Radverkehr</b>	Bearbeitet:  - PL/PM
Teilbaumaßnahme: <b>Ad hoc Farmseener Landstraße</b>	Datum: 06.12.2024
Planinhalt: <b>Lageplan Blatt 1 von 1</b>	Aufgestellt:  - PL
Zeichnungs-Nr.: 14605_AHFALA_SP_Z_02_001 -- I	Datum: 06.12.2024
Maßstab: 1:250	Freigegeben:  - TL
	Datum: 06.12.2024
	Gesehen:  - FBI
	Datum: 09.12.2024