

**Liebe Bürger:innen,  
sehr geehrte Damen und Herren,**

der Landesbetrieb Straßen, Brücken und Gewässer (LSBG) beginnt nächsten Monat mit dem Umbau der Kreuzung Holsteiner Chaussee / Spanische Furt. Nachfolgend möchten wir Sie über die geplanten Bauarbeiten informieren.

## **Was wird gebaut und warum?**

Die Maßnahme ist Teil eines umfassenden Projekts zur Förderung des Radverkehrs in der Stadt. Im Rahmen des Bündnisses für den Radverkehr soll die Kreuzung so umgestaltet werden, dass sie sowohl für den Rad- als auch den Fußverkehr sicherer und komfortabler und die Veloroute 14 attraktiver wird.

Ein besonderer Fokus liegt auf der durchgängigen Befahrbarkeit für den Radverkehr. Neben der Sanierung der Fahrbahn soll auch der Zustand der Gehwege verbessert werden, um den Komfort für Fußgänger:innen zu erhöhen.

## **Wann wird gebaut?**

Die Arbeiten beginnen am 3. März und werden voraussichtlich bis Ende November 2025 andauern.

## **Wie ist der Verkehr während der Bauarbeiten geregelt?**

Die Kreuzung Holsteiner Chaussee / Spanische Furt wird in sieben Phasen umgebaut. Dabei werden Gehwege, Fahrbahnen und Bushaltestellen erneuert.

**Erste Bauphase:** Umbau der Gehwege in der Holsteiner Chaussee von Nr. 153 bis 159 und Bau eines neuen Regenrückhaltebeckens im Bereich der Bushaltestelle unterhalb der Fahrbahn. Der Verkehr wird als Einbahnstraße von Süden nach Norden geführt, die Gegenrichtung wird über die Halstenbeker Straße, den Schnelsener Weg und die Pinneberger Chaussee umgeleitet. Der Eidelstedter Brook bleibt erreichbar.

**Zweite & vierte Bauphase:** Erneuerung der Fahrbahnen und Gehwege in der Holsteiner Chaussee gegenüber Nr. 153 bis 170 sowie Spanischen Furt Nr. 6 bis 10. Der Verkehr wird weiter als Einbahnstraße von Süden nach Norden geführt. Die Umleitung von Norden nach Süden bleibt weiterhin bestehen. Die Spanische Furt wird zur Sackgasse, ist jedoch bis Haus Nr. 10 von Osten kommend erreichbar.

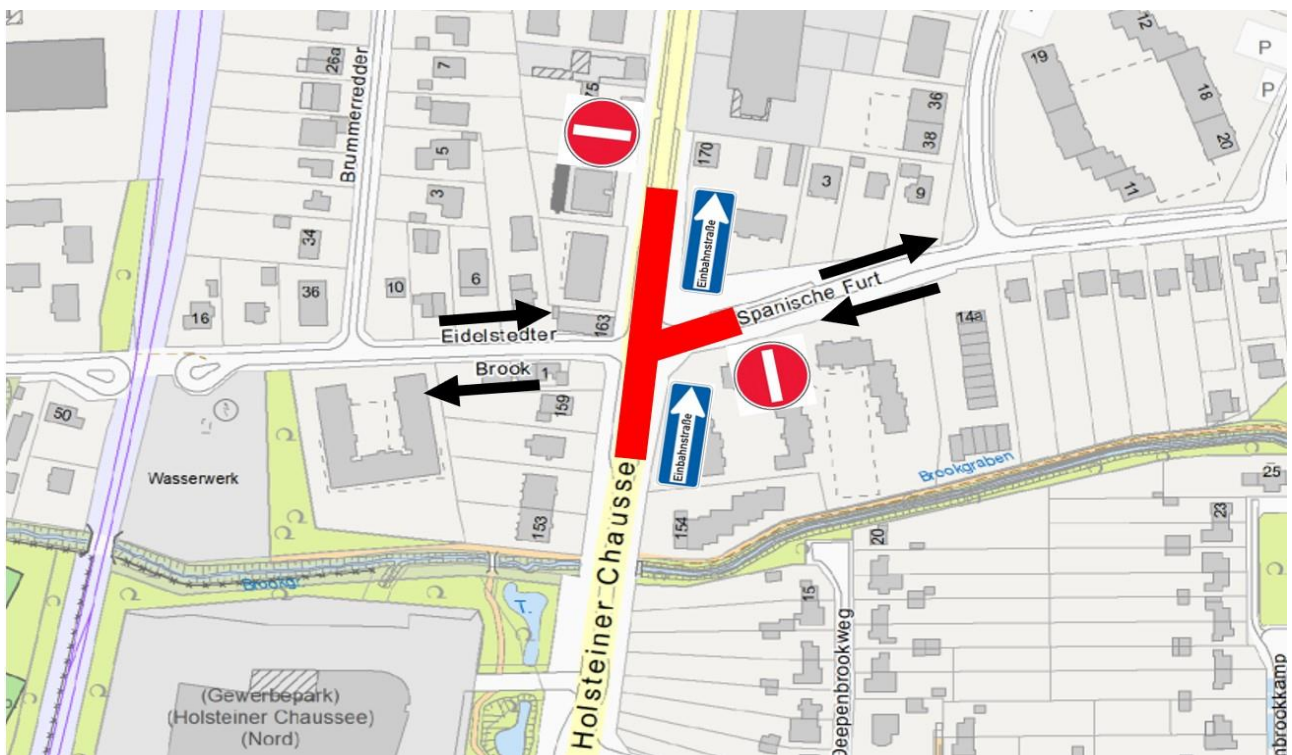
**Dritte & fünfte Bauphase:** Erneuerung der Fahrbahnen und Gehwege in der Holsteiner Chaussee Nr. 153 bis 173 und Bau einer neuen Bushaltestelle vor dem Haus Holsteiner Chaussee Nr. 159. Die Verkehrsführung bleibt wie in den vorherigen Phasen. Der Eidelstedter Brook kann über die eingerichtete Einbahnstraße erreicht werden.

**Sechste Bauphase:** In dieser Phase wird ein Baufeld in den östlichen Nebenflächen und dem angrenzenden Fahrstreifen nördlich des Knotens eingerichtet (gegenüber von Nr. 157) und es werden Arbeiten an der Fahrbahn sowie in den Nebenflächen durchgeführt. Der Eidelstedter Brook und die Spanische Furt können über die eingerichtete Einbahnstraße erreicht werden.

**Siebte Bauphase:** Erneuerung der Fahrbahn der Holsteiner Chaussee und von Teilbereichen der Spanischen Furt. Die Fahrbahn wird in dieser Zeit voll gesperrt. Der Verkehr wird in beide Richtungen umgeleitet und der Eidelstedter Brook ist vorübergehend nicht erreichbar. Die neuen Geh- und Radwege bleiben offen.

Die Zufahrten zu den Grundstücken sind je nach Bauphase aufgrund der umfangreichen Tiefbauarbeiten teils stark eingeschränkt. Über den genauen Zeitplan werden Anwohner rechtzeitig von der Baufirma informiert. Innerhalb des Baufeldes wird ein gemeinsamer Geh- und Radweg eingerichtet.

Bei Baumaßnahmen dieser Art lassen sich Einschränkungen für Anlieger:innen sowie für Wegnutzer:innen leider nicht vermeiden. Wir werden zusammen mit der bauausführenden Firma alles daransetzen, einen möglichst reibungslosen Ablauf zu gewährleisten.



Quelle: <https://geoportal-hamburg.de/geo-online/>

### Sie haben Rückfragen oder möchten weitere Informationen erhalten?

Sollten Sie während der Bauzeit Fragen, Anregungen oder Bedenken haben, wenden Sie sich an:  
[lsbgkommunikation@lsbg.hamburg.de](mailto:lsbgkommunikation@lsbg.hamburg.de)

Aktuelle Informationen zu dieser und weiteren Baumaßnahmen des LSBG erhalten Sie auf der Internetseite <https://lsbg.hamburg.de/downloads/anliegerinformationen>.

Aktuelle Informationen zu Straßenbaumaßnahmen im gesamten Stadtgebiet erhalten Sie auf der Internetseite [www.hamburg.de/baustellen](http://www.hamburg.de/baustellen).