

An alle Haushalte
10.06.2020

Liebe Bürgerinnen und Bürger, sehr geehrte Damen und Herren,

hiermit informieren wir Sie über die Erneuerung der Fahrbahndecken sowie teilweise auch der Rad- und Gehwege in der Jenfelder Allee, die der Landesbetrieb Straßen, Brücken und Gewässer (LSBG) ausführt.

1. Was wird gebaut und warum?

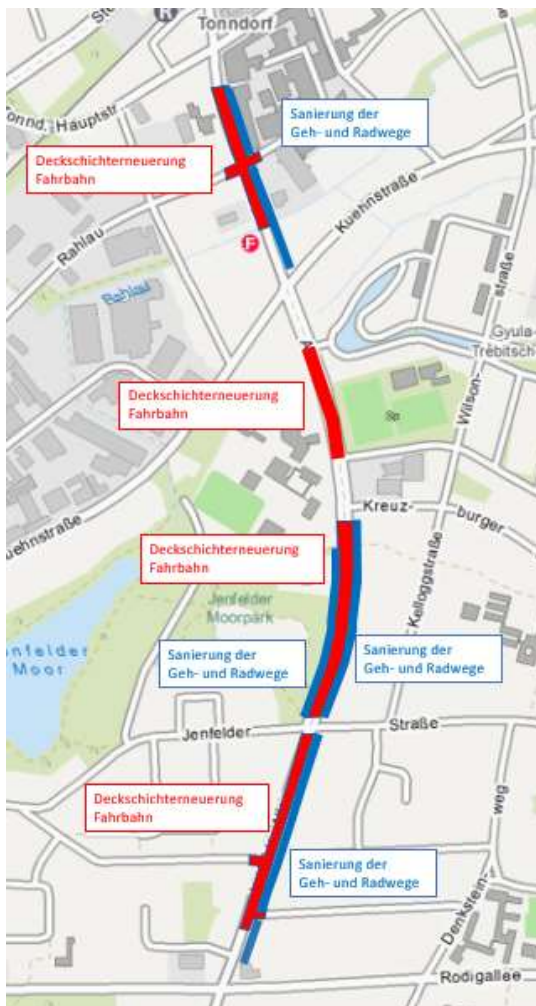
Die Fahrbahndecken und Nebenflächenbefestigungen sind schadhaft und entsprechen nicht mehr den Anforderungen der heutigen, täglichen Verkehrsströme. Um die Verkehrssicherheit zu gewährleisten, erneuert der LSBG in Teilen der Jenfelder Allee die Deckschichten und setzt die Geh- und Radwege bei gleichzeitiger Neuaufteilung in stand.

2. Wann wird gebaut?

Die Arbeiten in der Fahrbahn werden von Mittwoch, 1. Juli, bis Donnerstag, 23. Juli 2020 ausgeführt.

Die Geh- und Radwege werden abschnittsweise ab Freitag, 24. Juli, bis voraussichtlich Samstag, 12. Dezember 2020 saniert.

3. Wie ist der Verkehr während der Bauarbeiten geregelt?



Grundsätzlich wird je Fahrtrichtung immer mindestens eine Fahrspur aufrechterhalten.

Die Bearbeitung der Fahrbahn erfolgt in 5 Bauphasen (BP):

BP 1a: Von Mittwoch, 1.07., bis Donnerstag, 09.07., werden die rechten Fahrbahnränder in Fahrtrichtung Tonndorf bearbeitet. Hierfür wird die rechte Fahrspur gesperrt.

BP 1: Von Freitag, 10.07., bis Sonntag, 12.07., wird die Deckschicht in den 1,5 rechten Spuren (bzw. in 2 Spuren zwischen Jenfelder Straße und Kreuzburger Straße) in Fahrtrichtung Tonndorf erneuert. Der Verkehr wird in einer Spur je Fahrtrichtung auf der nicht zu bearbeitenden westlichen Fahrbahnseite geführt. Am Freitag, 10.07., werden Ein- und Ausfahrten zu Studio Hamburg bis 18.00 Uhr möglich sein, weitere Zu- und Ausfahrten zu den Grundstücken sind an diesen Tagen nicht möglich.

Aus Richtung Tonndorf kommend sind Linksabbiegemöglichkeiten nur an der Kuehnstraße und an der Rodigallee möglich. Eine Umleitung wird über Rodigallee-Öjendorfer Damm-Charlottenburger Straße zu den Straßen Kreuzburger Straße und Zur Jenfelder Au ausgewiesen.

BP 2a: Von Montag, 13.07., bis Donnerstag, 16.07., werden die rechten Fahrbahnränder in Fahrtrichtung BAB A24 bearbeitet. Hierfür wird die rechte Fahrspur gesperrt.

Quelle: www.geoportal-hamburg.de/geo-online, bearbeitet von Ing.-Büro ZAK



LSBG
Landesbetrieb Straßen,
Brücken und Gewässer
Hamburg

Sachsenfeld 3-5 • 20097 Hamburg
E-Mail info@lsbg.hamburg.de • www.lsb.g.hamburg.de

BP 2: Von Freitag, 17.07., bis Sonntag, 19.07. wird die Deckschicht in den 1,5 rechten Spuren (bzw. in 2 Spuren zwischen Jenfelder Straße und Kreuzburger Straße) in Fahrtrichtung BAB A24 erneuert. Der Verkehr wird in einer Spur je Fahrtrichtung auf der nicht zu bearbeitenden östlichen Fahrbahnseite geführt. Zu- und Ausfahrten zu den Grundstücken sind an diesen Tagen nicht möglich.

Auch in dieser BP sind Linksabbiegemöglichkeiten aus Richtung Tonndorf kommend nur an der Kuehnstraße und an der Rodigallee möglich. Eine Umleitung wird über Rodigallee-Öjendorfer Damm-Charlottenburger Straße zu den Straßen Kreuzburger Straße und Zur Jenfelder Au ausgewiesen.

BP 3: Von Montag, 20.07., bis Donnerstag, 23.07., werden Deckschichten in den mittleren Fahrspuren zwischen Mariusweg und Jenfelder Straße sowie zwischen Kuehnstraße und Tonndorfer Hauptstraße erneuert. Der Verkehr wird je Fahrtrichtung auf der rechten Fahrspur geführt, die mittleren Spuren sind gesperrt.

Die Zufahrt zu den Anliegergrundstücken ist während der Herstellung der neuen Deckschichten (in BP 1 und BP 2) im jeweils betroffenen Abschnitt nicht möglich. Während der Erneuerung der Geh- und Radwege wird es Zufahrtsbeschränkungen während der Bearbeitung der Überfahrten geben. Die bauausführende Firma wird betroffene Anlieger entsprechend informieren.

Fußgänger und Radfahrer können die Geh- und Radwege während der Bearbeitung der Fahrbahn nutzen.

Die Geh- und Radwege werden abschnittsweise, überwiegend halbseitig, ab Freitag, 24.07., erneuert. Im jeweils betroffenen Abschnitt sind wegen der geringen Bestandsbreiten dann nur die Gehwege nutzbar. Radfahrer können die Fahrbahn der Jenfelder Allee nutzen oder über die parallel verlaufenden Straßen Kellogstraße, Singelmannsweg bzw. Wöschenhof / Tonndorfer Schulstraße ausweichen.

Bushaltestellen werden zum Teil nicht angefahren, zum Teil werden Ersatzhaltestellen eingerichtet. Wir bitten Sie, auf die Aushänge an den regulären Bushaltestellen zu achten. Nutzen Sie alternativ bitte die Fahrplanauskunft online unter hvv.de oder in der HVV App. Es wird rechtzeitig auf Änderungen im Busbetrieb hingewiesen.

4. Ihre Ansprechpartner während der Bauzeit?

Bei Baumaßnahmen dieser Art lassen sich Beeinträchtigungen für Anlieger und Wegnutzer leider nicht vermeiden. Wir werden zusammen mit der bauausführenden Firma alles daran setzen, einen reibungslosen Ablauf zu gewährleisten. Aktuelle Informationen zu Baumaßnahmen erhalten Sie auf der Internetseite <http://lsbg.hamburg.de/anliegerinformationen/>.

Für weitere Informationen und Rückfragen wenden Sie sich bitte an:

Herr Gendreißig	Fa. Kemna, bauausführende Firma	0170 / 78 44 924
Herr Baß	Ingenieurbüro ZAK, Örtliche Bauüberwachung	0172 / 95 14 678
Herr Pankoke	Landesbetrieb Straßen, Brücken und Gewässer	040 / 42826 2504

gez. Pankoke