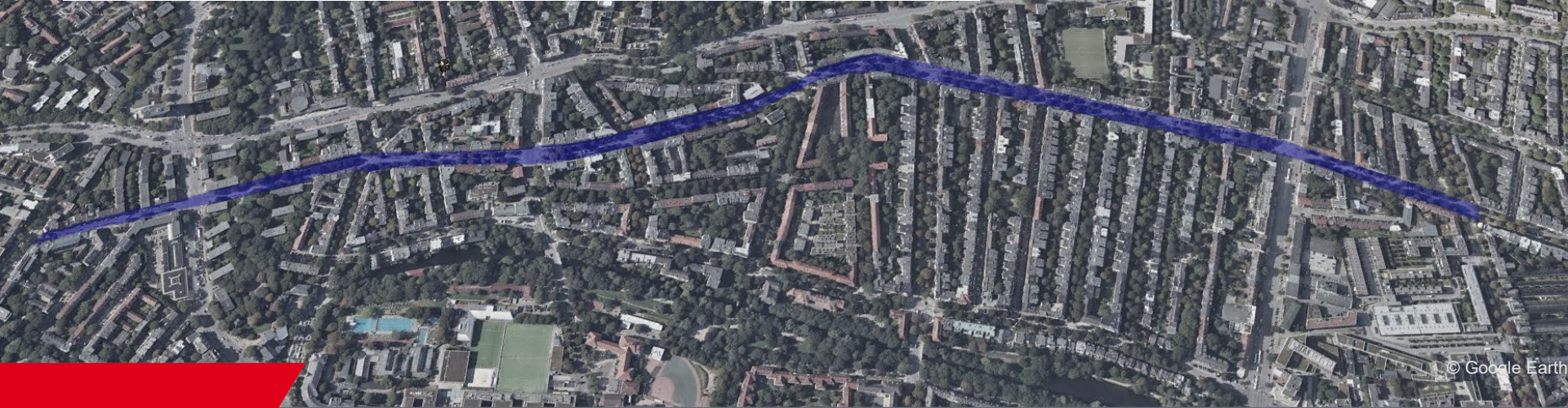


VELOROUTE 13 – EPPENDORFER WEG

Kerngebietsausschuss Eimsbüttel 26.02.2024



© Google Earth

26.02.2024 | LSBG, S2



LSBG
Landesbetrieb Straßen,
Brücken und Gewässer
Hamburg

Gefördert durch



aufgrund eines Beschlusses
des Deutschen Bundestages



Hamburg

AGENDA

- 01 Aktueller Planungsstand
- 02 Ad-Hoc Maßnahmen
- 03 Partizipation in 2024
- 04 Zeitplan Projekt



LSBG
Landesbetrieb Straßen,
Brücken und Gewässer
Hamburg



Gefördert durch:

Bundesministerium
für Digitale
und Verkehr

aufgrund eines Beschlusses
des Deutschen Bundestages



Hamburg

AKTUELLER PLANUNGSSTAND

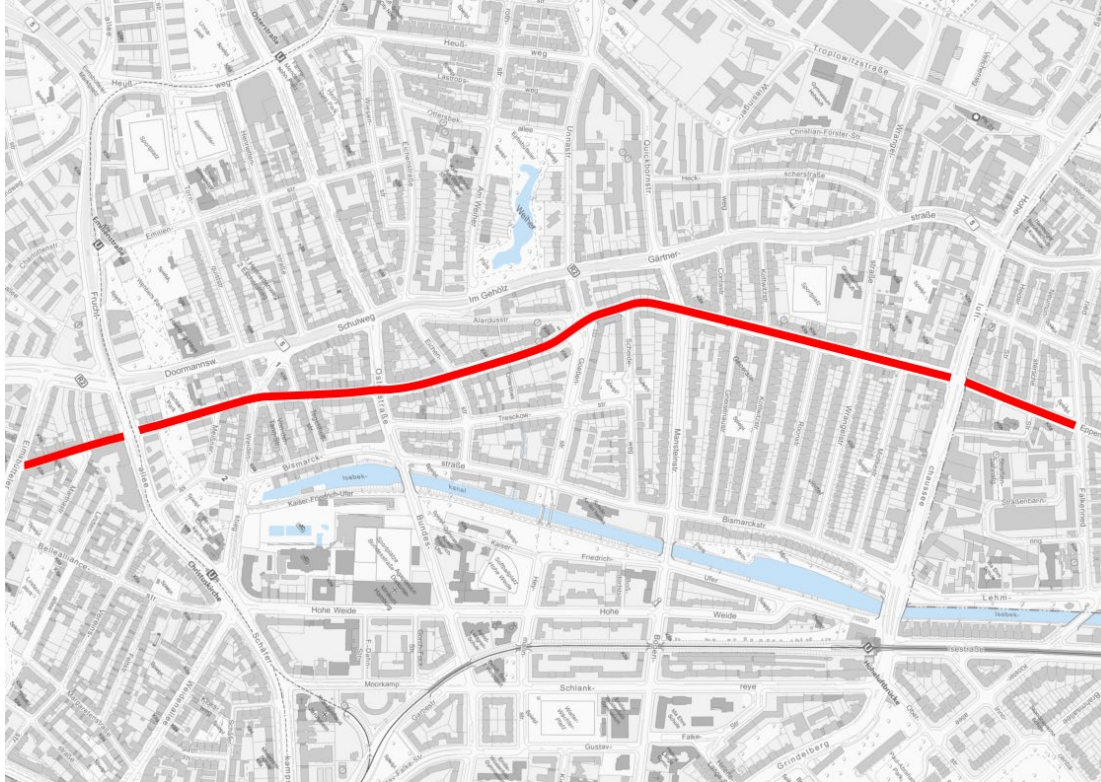


LSBG
Landesbetrieb Straßen,
Brücken und Gewässer
Hamburg



Hamburg

PROJEKTGEBIET



Kartengrundlage LGV-Geoportal Hamburg

Veloroute 13

Eppendorfer Weg von

- Eimsbütteler Chaussee bis
- Falkenried

RÜCKBLICK

2017

Projektbeginn im LSBG – Fokus auf Umsetzung Veloroute 13

2017/2018

Veränderung der Rahmenbedingungen und damit neuer (kleiner) Planungsansatz notwendig

2020

Fokus auf die Mobilitätswende (u.a. Radentscheid und Bewerbung um Bundesfördermittel „Leuchttürme Radverkehr“)

Ende 2021

Zusage Fördermittel „Leuchtturmprojekt Radverkehr“

**Spätsommer
2022**

Auftakt Partizipationsprozess

VORGELAGERTE PARTIZIPATION 2022



Auftaktveranstaltung mit allen
14.09.2022



Zukunftswerkstatt für Kinder
(im Grundschulalter ab ca. 5 Jahren und bis zu den
Altersstufen der 5. und 6. Klassen)
26.11.2022 von 9:30 bis ca. 16:00 Uhr.



**Zukunftswerkstatt für Jugendliche und
junge Erwachsene**
(von ca. 13 bis 25 Jahren)
19.11.2022 von 11:00-18:30 Uhr.



Zukunftswerkstatt für Erwachsene
12.11.2022 von 10.00 Uhr bis ca. 18.00 Uhr.



Dialogveranstaltung mit allen
08.12.2022



Quelle: steg



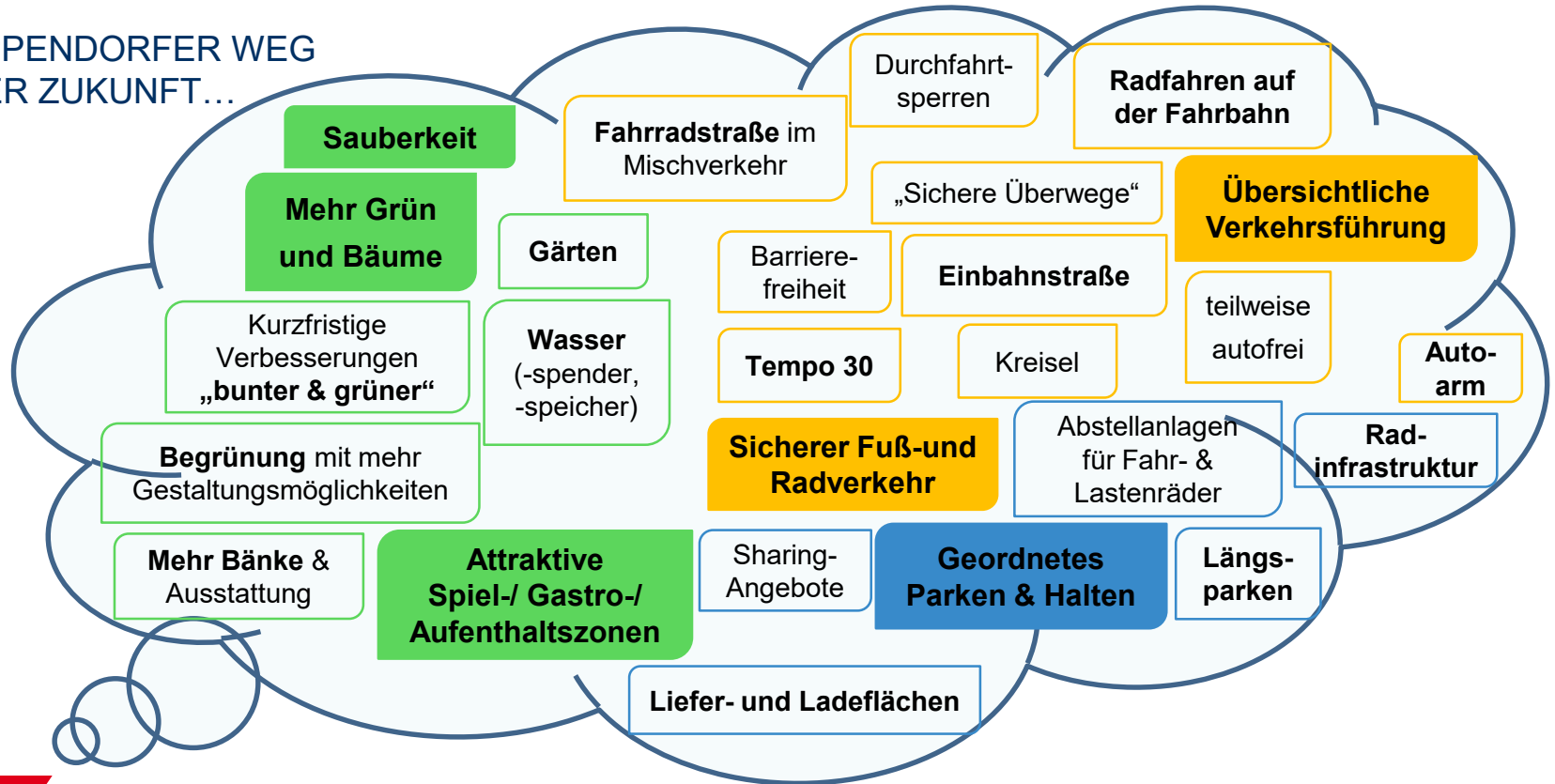
Quelle: KoRiS



Quelle: KoRiS

VISIONEN VORGELAGERTER PARTIZIPATION 2022

EPPENDORFER WEG
DER ZUKUNFT...



AKTUELLER PLANUNGSSTAND

2023

Projektinitialisierung Ad-Hoc Maßnahmen Eppendorfer Weg

2023

Vergabeverfahren für Verkehrsanlagen- und Freianlagenleistungen

2023

Grundlagenerhebungen, Erste Beteiligung von TÖB's

ERGEBNISSE GRUNDLAGENERMITTLUNG/ TÖB-ABFRAGE

- **Grundlagenermittlung:**

- Unfallauswertung
- Geschwindigkeitsmessungen
- Parkplatzerhebungen
- Erhebung von Verkehrszahlen für Kfz-, Rad-, und Fußverkehr
- Leitungsbestandpläne

- **TÖB-Abfrage und Abstimmungen zum Planungsvorhaben**

- Wassersensible Straßenraumgestaltung/Blue-Green-Streets
- Denkmalstatus Henriettenplatz
- Zusätzliches Busangebot (ab 2026/2027)

→ Fahrradstraße/Mischverkehr bei T30Zone/Verkehrsberuhigter Geschäftsbereich

AD-HOC MAßNAHMEN

02



LSBG
Landesbetrieb Straßen,
Brücken und Gewässer
Hamburg



Gefördert durch:
Bundesministerium
für Digitale
und Verkehr

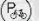
aufgrund eines Beschlusses
des Deutschen Bundestages



Hamburg

02 AD-HOC PLANUNG – MAßNAHMEN

- 3 Mittelinseln zur Erhöhung des Querungskomfort
- Rotmarkierung Radverkehrsflächen an KP Fruchtallee, Osterstraße & KP Hoheluftchaussee
- 157 zusätzliche Abstellmöglichkeiten davon 4 für Lastenräder

 Fahrradparken

 Mittelinsel

 Rotmarkierung

02 AD-HOC PLANUNG – PARKRAUMBILANZ

| KFZ-VERKEHR | Bestand | Ausführungs- variante | Gesamt |
|--|------------|--------------------------|------------|
| Eimsbütteler Chaussee - Fruchtallee (AE 102 Weidenallee) | 56 | -4 | 52 |
| Fruchtallee – Osterstraße (E309 Eppendorfer Weg) | 127 | -12 | 115 |
| Osterstraße – Mansteinstraße (E309 Eppendorfer Weg) | 197 | -6 | 191 |
| Mansteinstraße – Hoheluftchaussee (E308 Generalsviertel) | 209 | -32 | 177 |
| Hoheluftchaussee – Falkenried (N 106 Hoheluft-Ost) | 79 | -3 | 76 |
| Gesamt | 668 | -57 | 611 |

- **Ca. 9% Entfall Kfz-Parkstände**
- **Zusätzlicher Entfall von 2 Parkständen am KP Eppendorfer Weg/Goebenstraße**
- **Entfall von 24 Parkständen zugunsten der Mittelinseln**

| RADVERKEHR | Bestand | Ausführungs- variante | Gesamt |
|--|------------|--------------------------|------------|
| Eimsbütteler Chaussee - Fruchtallee (AE 102 Weidenallee) | 39 | +9 | 48 |
| Fruchtallee – Osterstraße (E309 Eppendorfer Weg) | 57 | +54 | 111 |
| Osterstraße – Mansteinstraße (E309 Eppendorfer Weg) | 24 | +20 | 44 |
| Mansteinstraße – Hoheluftchaussee (E308 Generalsviertel) | 31 | +64 | 95 |
| Hoheluftchaussee – Falkenried (N 106 Hoheluft-Ost) | 2 | +10 | 12 |
| Gesamt | 153 | +157 | 310 |

- **Standortwahl unter Berücksichtigung eines geringen Entfalls von Kfz-Parkständen**
- **Insgesamt 620 Abstellmöglichkeiten im Planungsgebiet**

PARTIZIPATION 2024

03



LSBG
Landesbetrieb Straßen,
Brücken und Gewässer
Hamburg



Gefördert durch:

Bundesministerium
für Digitale
und Verkehr

aufgrund eines Beschlusses
des Deutschen Bundestages



Hamburg

PARTIZIPATION 2024

Im Rahmen der 1. Verschickung (Ende 2024) sind folgende Partizipationsformate geplant:

- Öffentliche Feedbackveranstaltung
- Online-Beteiligung
- Sounding Board für Kinder und Jugendliche
- Feedbackrunde für Gewerbetreibende

Ankündigung der Veranstaltungen über:

- Infofolder
- Postkarten
- Aufsteller im Straßenraum
- E-Mail Verteiler
- Pressemitteilungen
- Projektinformationsseite des LSBG

ZEITPLAN PROJEKT

04



LSBG
Landesbetrieb Straßen,
Brücken und Gewässer
Hamburg



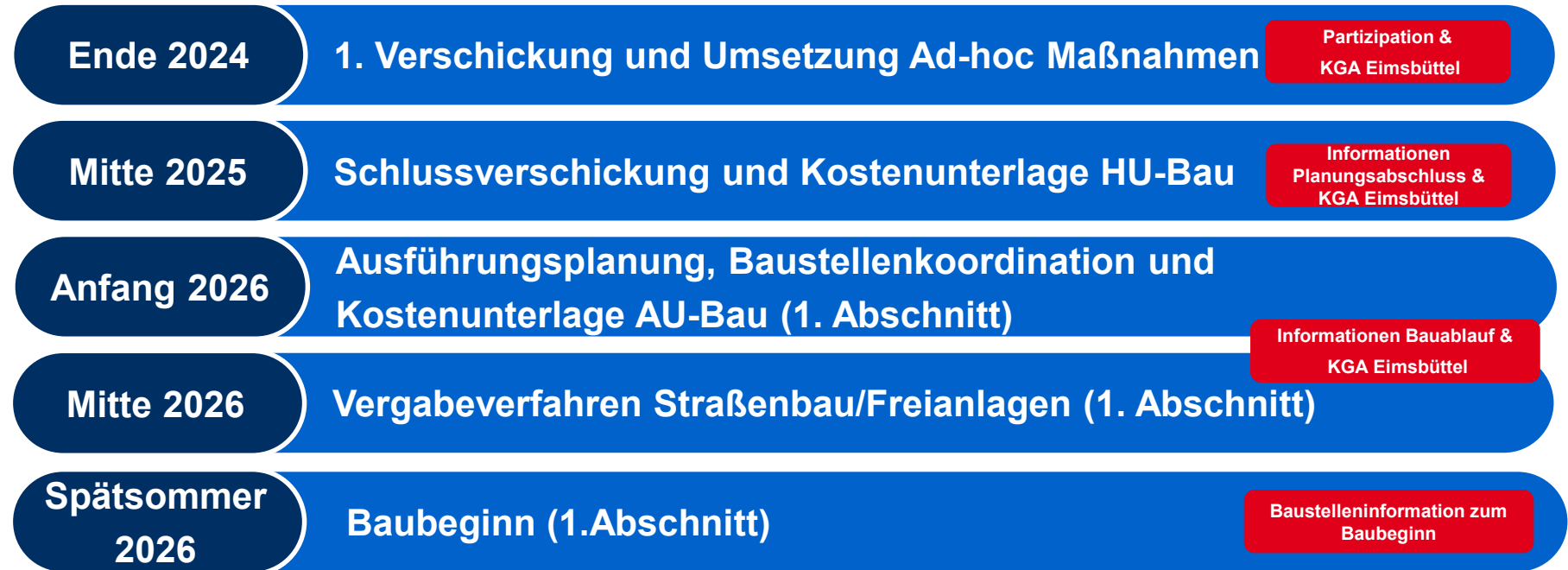
Gefördert durch:
Bundesministerium
für Digitale
und Verkehr

aufgrund eines Beschlusses
des Deutschen Bundestages



Hamburg

ZEITPLAN VR13 EPPENDORFER WEG



Ausführungsplanungen zu den weiteren Abschnitten erfolgt dann nacheinander bereits parallel zur der Vergabe zum Abschnitt 1

VELOROUTE 13 – EPPENDORFER WEG

Projektinformationsseite



www.lsbg.hamburg.de/eppendorfer-weg

E-Mail-Verteiler



eppendorferweg@lsbg.hamburg.de
Betreff: "Aufnahme in den E-Mail-Verteiler"

26.02.2024 | LSBG, S2



LSBG
Landesbetrieb Straßen,
Brücken und Gewässer
Hamburg



Gefördert durch
Bundesministerium
für Digitale
und Verkehr

aufgrund eines Beschlusses
des Deutschen Bundestages



Hamburg

© Google Earth